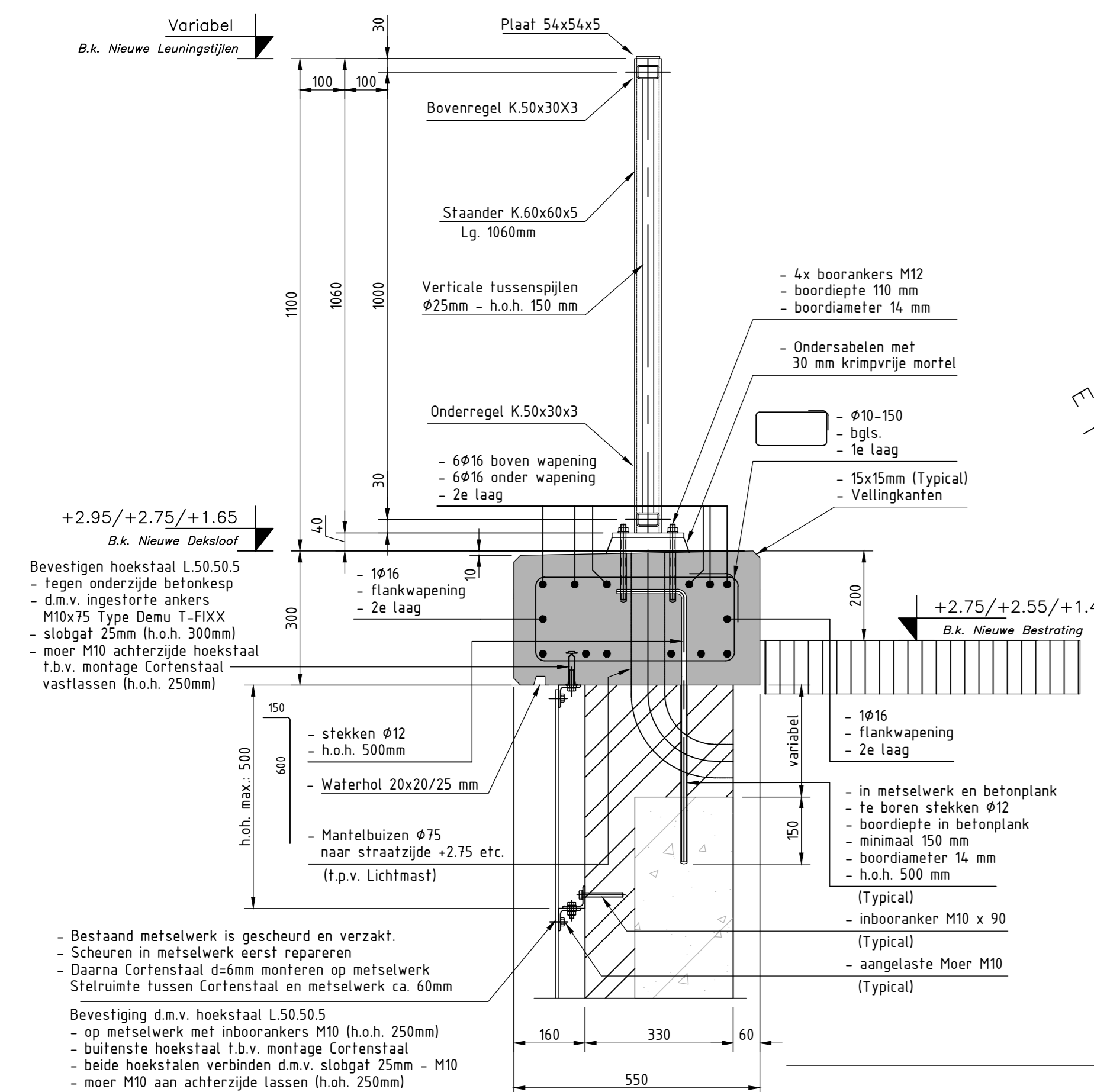
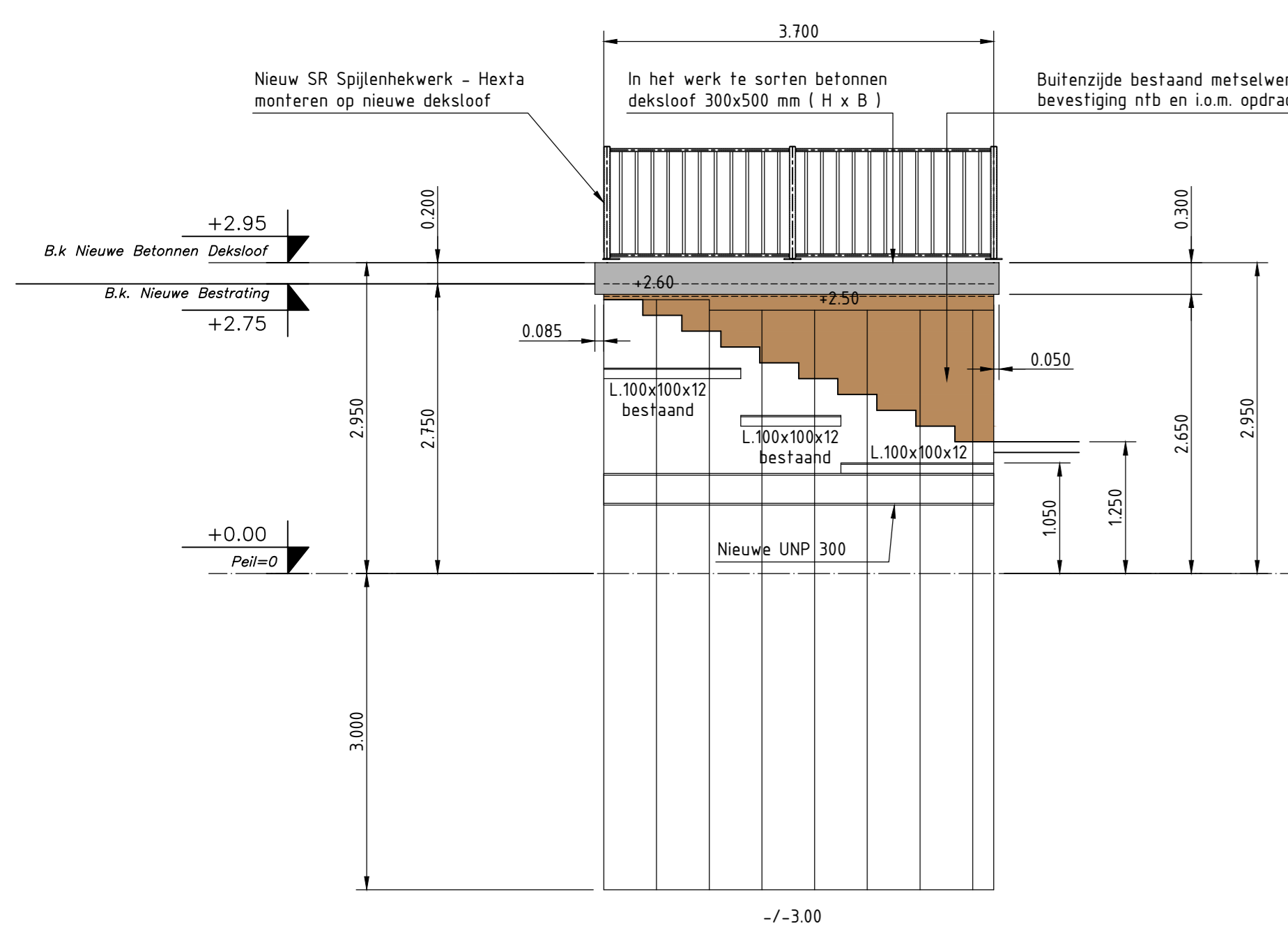


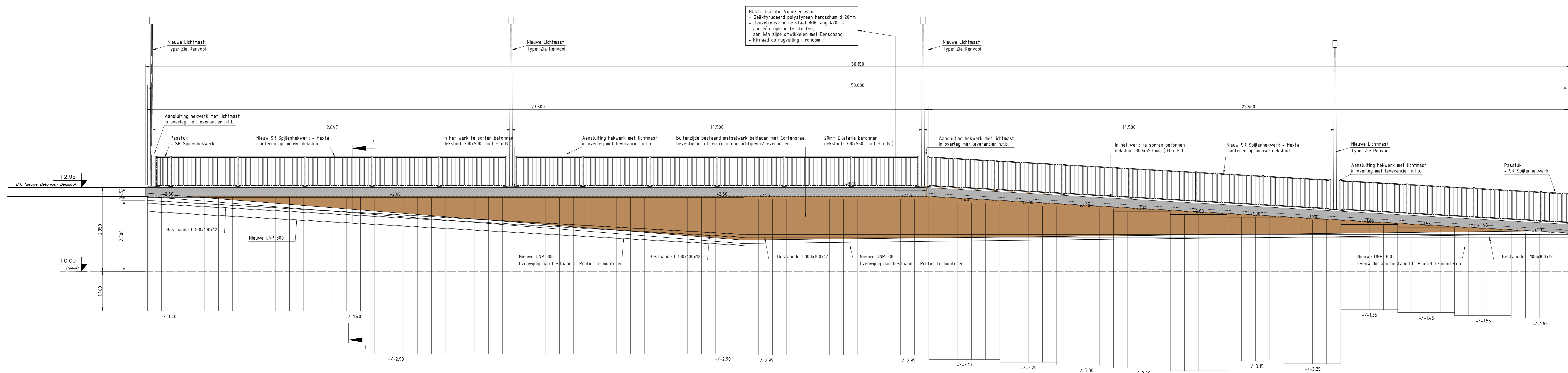
DOORSNED E-E VANAF BUITENZIJDJE - WAND 3
(school 1:50)



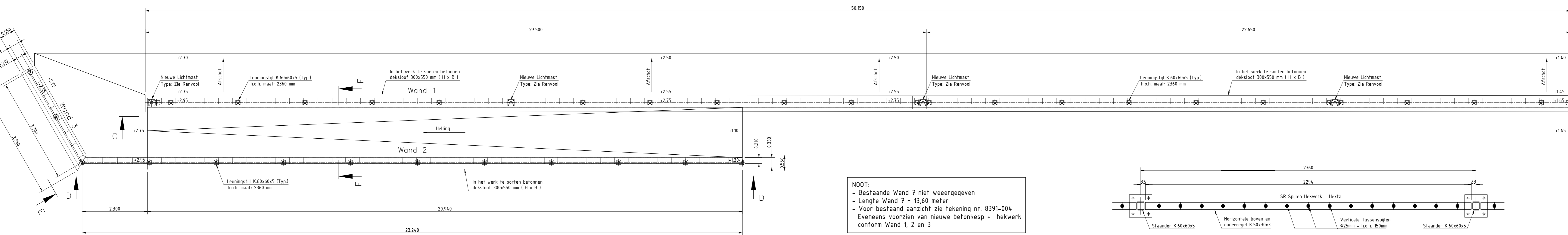
DETAIL 1: VORM+WAPENING BETONNEN DEKSLAOF
(school 1:10)



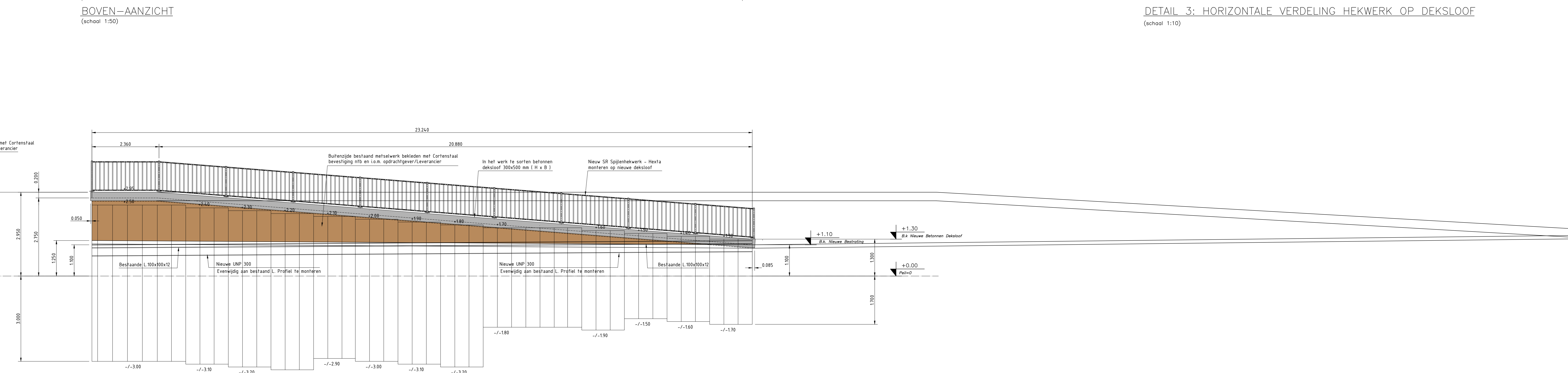
DOORSNED F-F (Nieuw)
(school 1:50)



AANZICHT C-C VANAF BUITENZIJDJE - WAND 1
(school 1:50)



BOVEN-AANZICHT
(school 1:50)



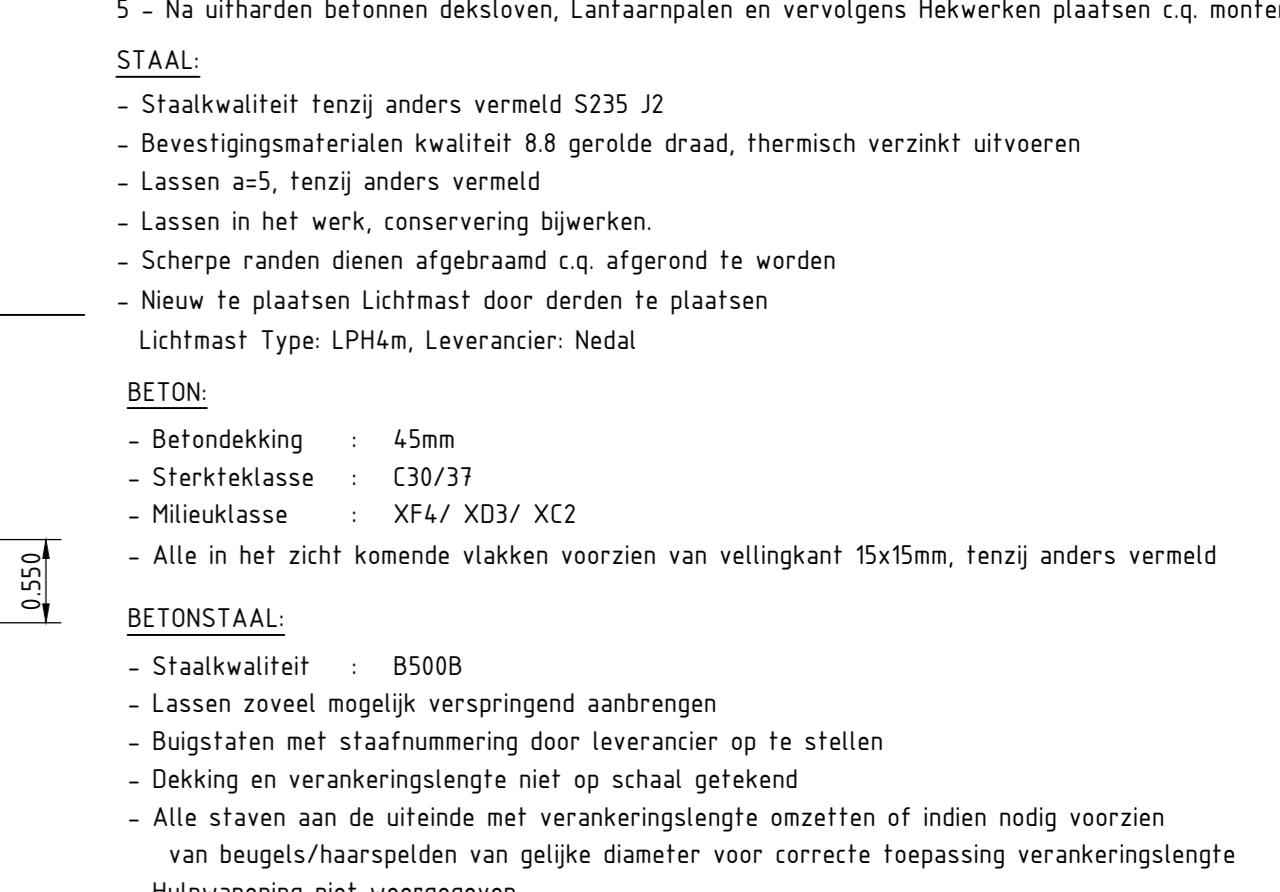
AANZICHT D-D VANAF BUITENZIJDJE - WAND 2
(school 1:50)



AANZICHT E-E VANAF BUITENZIJDJE - WAND 3
(school 1:50)

RENVOOI:

- ALGEMEEN
- Alle maten in m en 360° cirkel tenzij anders vermeld
 - Alle hoogtes in m t.o.v. NAP tenzij anders vermeld
 - Alle coördinaten in RD tenzij anders vermeld
 - Bestaande situaties indicatief weergegeven
 - Alle maatvoering tijdens de uitvoering i.h.w. controles
- WERK VOLGORDE
- Bestaande deksloof demonteren c.q. verwijderen
 - Bovenzijde metselwerk gedeeltelijk slopen en nieuwe deksloof te kunnen plaatsen
 - Bovenzijde metselwerk repareren, egaliseren en benodigde stakken inbrengen en plaatsen
 - Nieuwe in het werk te storten betonnen deksloof aanbrengen volgens detaillering
 - Na uitharden betonnen deksloof, Lantaarnpielen en verrijpings hekwerken plaatsen c.q. monteren
- STAAL
- Staal kwaliteit tenzij anders vermeld S235 J2
 - Bevestigingsmaterialen kwaliteit R8 periode draad, thermisch verzinkt uitvoeren
 - Lassen a5, tenzij anders vermeld
 - Lassen in het werk, conservering uitvoeren
 - Scherpe randen dienen afgezaagd c.q. afgeplat te worden
 - Nieuw te plaatsen Lichtmast door dierden te plaatsen
 - Lichtmast Type: UPHis, Leverancier: Neddi
- BETON
- Betondekking : 45mm
 - Stierkeklasse : C30/37
 - Mindeklasse : C24/20X XC2
 - Alle in het zicht komende vlakken voorzien van vellingstaal 15x15mm, tenzij anders vermeld
- BETONSTAAL
- Staal kwaliteit : B500B
 - Lassen zoveel mogelijk verspringend aanbrengen
 - Buigstaven met staafnumering door leverancier op te stellen
 - Dakings en verankeringssteun met op schaal getekend
 - Alle staven aan de uitwendige met verankeringslengte onzetten of indien nodig voorzien van buigstaven/haarspijlen van gelijke diameter voor correcte toepassing verankeringslengte
 - Heftoewijzing met weergegeven



DETAIL 3: HORIZONTALE VERDELING HEKWERK OP DEKSLAOF
(school 1:10)

VERANKERINGSLENGTE / OVERLAPPINGSLENGTE (CONFORM EUROCODE 2)

VERANKERINGSLENGTE	Ø8	Ø10	Ø12	Ø16
Goede aanhechtingsomstandigheden	270	260	370	440
Slechte aanhechtingsomstandigheden (*)	290	360	430	620

OVERLAPPINGSLENGTE	Ø8	Ø10	Ø12	Ø16
Goede aanhechtingsomstandigheden	370	380	460	650
Slechte aanhechtingsomstandigheden (*)	430	450	550	930

*) Bij staven in garandeerd gebied STORTRICHTING conform Figuur A of B

- T.b.v. overlappende Le 15x de verankeringslengte volgens bovenstaande tabel toepassen, tenzij de overlappingsversterkingen worden aangebracht volgens NEN-EN 1992-1-1 artikel B.7.3

- Overlappingsversterkingen aanbrengen met minimale lussensruimte van 0.3x overlappingslengte

REFERENTIE TEKENINGEN

1801200-V0-1 Gemeente Nissewaard - Reconstructie Noordkade in Spijkenisse - VO Nieuwe situatie 8991-043 VO Nieuwe Situatie - Plan renovatie metselwerk wanden - Wand 1, 2 en 3

8991-004 VO Nieuwe Situatie - Plan renovatie metselwerk wanden - Aanzichten Wand 1, 2 en 3 - Bestand

TER GOEDKEURING

Wp:	17-07-2020	J.Th.O.	EERSTE UITGIFTE	Par:
Datum:		Getekend:	Omschrijving:	

B.V. Ingenieursbureau M.U.C.

Geotechniek 15
Kade 2, Spijkenisse 3401
Telefoon: 078-683 4000
E-mail: info@buc-muc.com
www.buc-muc.com

RECONSTRUCTIE - NOORDKADE SPIJKENISSE

Onderwerp: Bestektekening - Nieuwe Situatie Plan renovatie metselwerk wanden Wand 1, 2 & 3 Aanzichten - Nieuw

School: Geotechniek 15
C. Kijff
17-07-2020

Projectleider: J. de Jong
Datum: 17-07-2020

Tekening Formaat: A0++
Tekenings Nummer: 8391-005
(1605B41)

© 06/1999 M.U.C. (Rijping) GED-tekening alleen te GED-systemen afgeleverd